

Stretch tent

BOUWPLAN - INSTALLATION PLAN - PLAN DE MONTAGE - BAUPLAN - PLAN DE MONTAJE

20 x 15



**ABOVE &
BEYOND**

Table of contents

Clamps

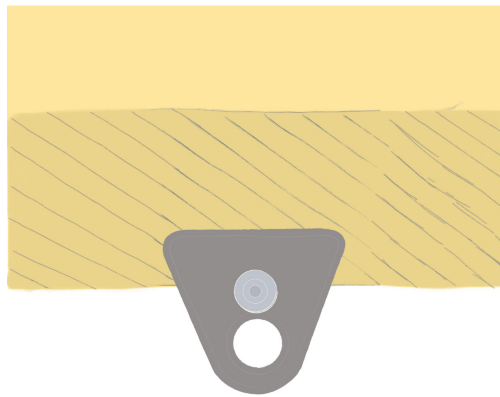
EN	6 - 9
Parts	6
Included with the tent.....	6
Sturdy aluminium poles	7
Buildplan	8
Safari	8
Freeform	9
NL	10 - 13
Onderdelen	10
Inbegrepen bij de tent.....	10
Stevige aluminium palen	11
Bouwplan.....	12
Safari	12
Vrije vorm.....	13
FR	14 - 17
Pièces	14
Inclus avec la tente.....	14
Poteaux robustes en aluminium	15
Plan de construction.....	16
Safari	16
Forme libre	17
DE	18 - 21
Teile	18
Im Lieferumfang des Zeltes enthalten	18
Stabile Aluminium-Pfähle	19
Bauplan	20
Safari	20
Freiform	21
ES	22 - 25
Piezas	22
Lista de piezas incluidas con la carpa	22
Postes de aluminio profesionales	23
Plan de construcción	24
Safari	24
Instalación libre	25

Loops

EN	28 - 31
Parts	28
Included with the tent.....	28
Sturdy aluminium poles	29
Buildplan	30
Safari	30
Freeform	31
NL	32 - 35
Onderdelen	32
Inbegrepen bij de tent.....	32
Stevige aluminium palen	33
Bouwplan.....	34
Safari	34
Vrije vorm.....	35
FR	36- 39
Pièces	36
Inclus avec la tente.....	36
Poteaux robustes en aluminium	37
Plan de construction.....	38
Safari	38
Forme libre	39
DE	40 - 43
Teile	40
Im Lieferumfang des Zeltes enthalten	40
Stabile Aluminium-Pfähle	41
Bauplan	42
Safari	42
Freiform	43
ES	44 - 47
Piezas	44
Lista de piezas incluidas con la carpa	44
Postes de aluminio profesionales	45
Plan de construcción	46
Safari	46
Instalación libre.....	47

Stretch tent

Clamps



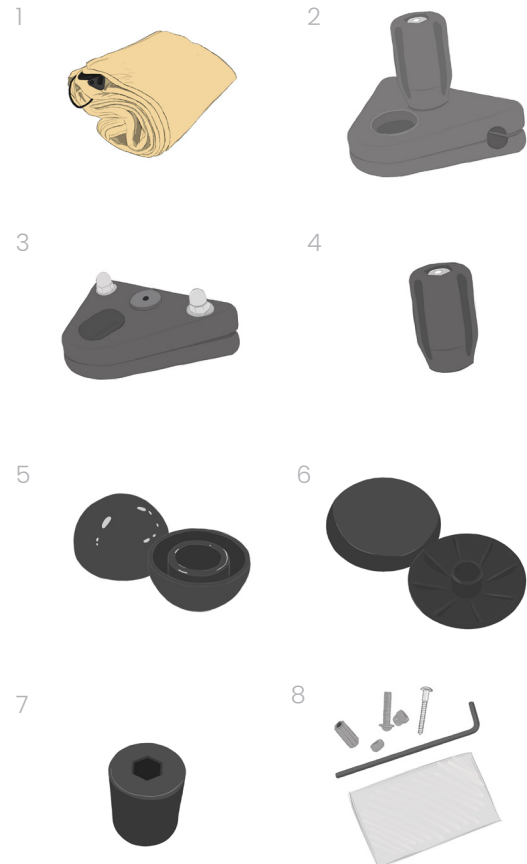
Parts

20 M X 15 M

To begin with, check that all of the parts are complete. Depending on which poles you are using and which design you have chosen, you may need certain accessories. Please find below a list of all the accessories supplied with your tent:

Included with the tent

N°	DESCRIPTION	QUANTITY
1	Tent canvas	1
2	Side clamps	42
3	Corner clamps	4
4	Hand clamp (in zip bag #1)	14
5	Pole cap small	5
6	Pole cap XL	10
7	Wooden adaptor (only required for wooden poles)	15
8	Zip bags *	3



*Zip bag #1 contains: hex bolt M8 x 60 (4 x), nut M8 (4 x), connector nut M8 for use with wooden poles (4 x), hand clamp (4 x)

Zip bag #2 contains: flange screw with socket head M8 x 35 (42 x), cap nut (42 x), Tear-Aid patch (1 x), 5 mm hexagonal wrench (1 x), wood screw (15 x)

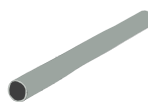
Zip bag #3 contains: connector nut M8 (14 x), flange screw M8 x 80 (14 x), washer M8 (84 x)



Sturdy aluminium poles

N°	DESCRIPTION	QUANTITY
1	Aluminium pole 80 cm (Ø 60 mm)	8
2	Aluminium pole 80 cm pre-drilled (Ø 60 mm)	18
3	Aluminium pole 110 cm (Ø 60 mm)	28
4	Aluminium coupling piece (Ø 60 mm)	36
5	Aluminium pole 110 cm (Ø 80 mm)	24
6	Aluminium pole 80 cm (Ø 80 mm)	8
7	Aluminium coupling piece (Ø 80 mm)	24
8	Pole foot	26
9	Pole cap for pre-drilled pole	18
10	Adapter/base for center pole	16

1



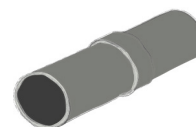
2



3



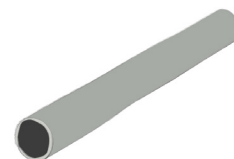
4



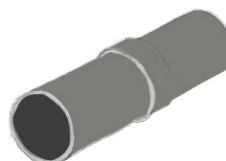
5



6



7



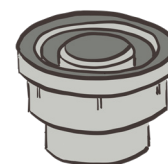
8



9



10



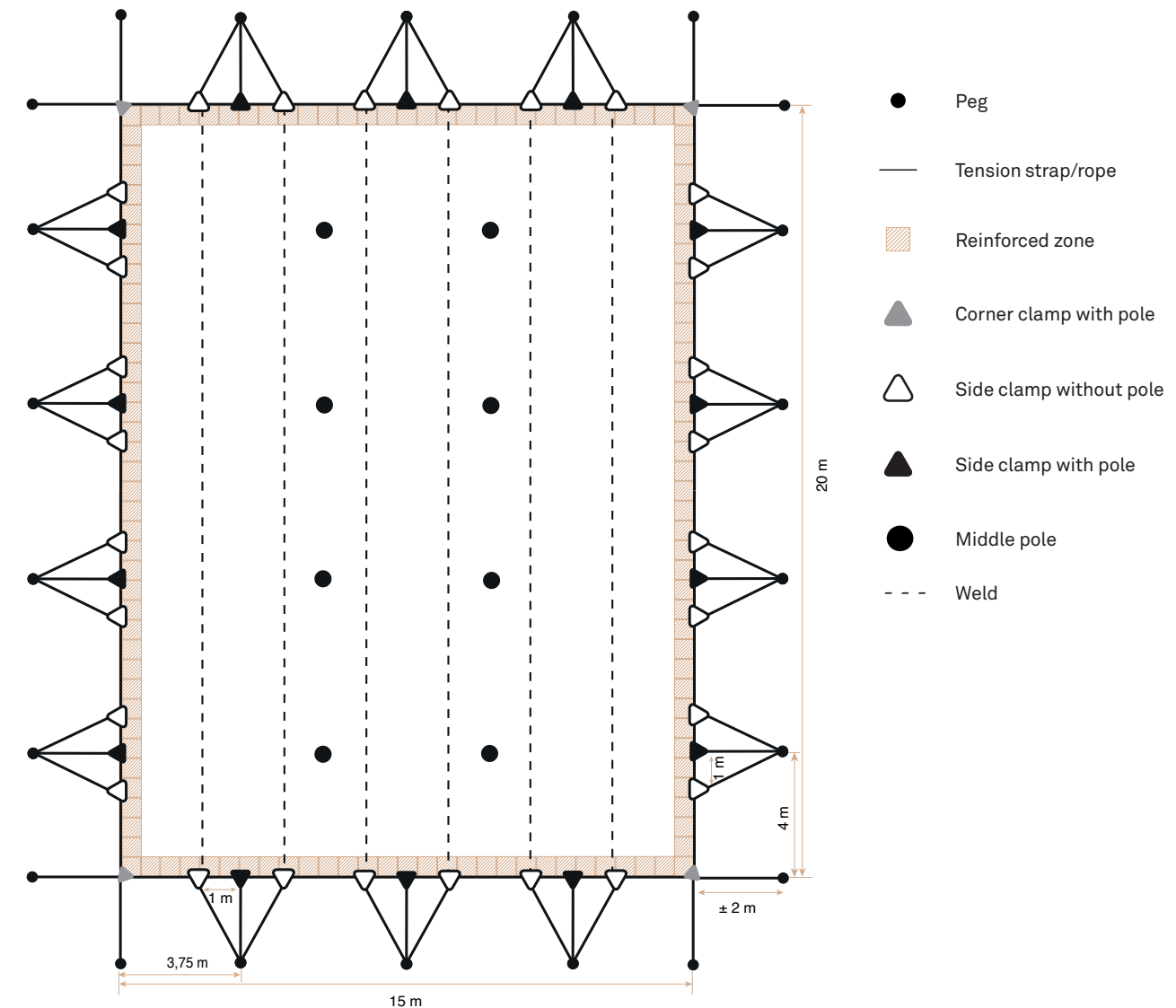
Buildplan




20 M X 15 M

Various designs are possible with the stretch tents, but we will explain two here: the safari design and the freeform design.

Safari

The safari design is characterised by relatively few poles and more clamps. On the one hand there is a clamp at the top of each side pole. There is also a clamp mounted on the canvas on the reverse sides of the pole. The tension straps/ropes of all three clamps are pulled to the same anchoring point.



-  Aluminium pole: 240 cm (3 x 80 cm) - Wooden pole: 240 cm
-  Aluminium pole: 300 cm (2 x 110 cm + 1 x 80 cm) - Wooden pole: 300 cm
-  Aluminium pole: 410 cm (3 x 110 cm + 1 x 80 cm) - Wooden pole: 420 cm



Freeform

One of the advantages of the stretch tent is the freedom of design. In addition to the two regular design options, you can let your creativity go wild and even experiment with the design; open sides, closed sides, a combination of both, part safari design, part standard design - the sky is the limit. Even when the tent has already been erected, you can easily change the configuration by adding or removing poles or clamps!

Please find below a few tips & tricks to be aware of:

- » Ensure sufficient water run-off. That is to say, there must be sufficient difference in levels between the centre and side poles. This prevents the formation of water pockets and protects the integrity of the tent.
- » Use the supplied small pole caps to distribute the tension better by the addition of extra pressure points. If you want to close the sides, you can use the small pole caps to reduce the level difference by tensing the canvas gradually lower to the ground.



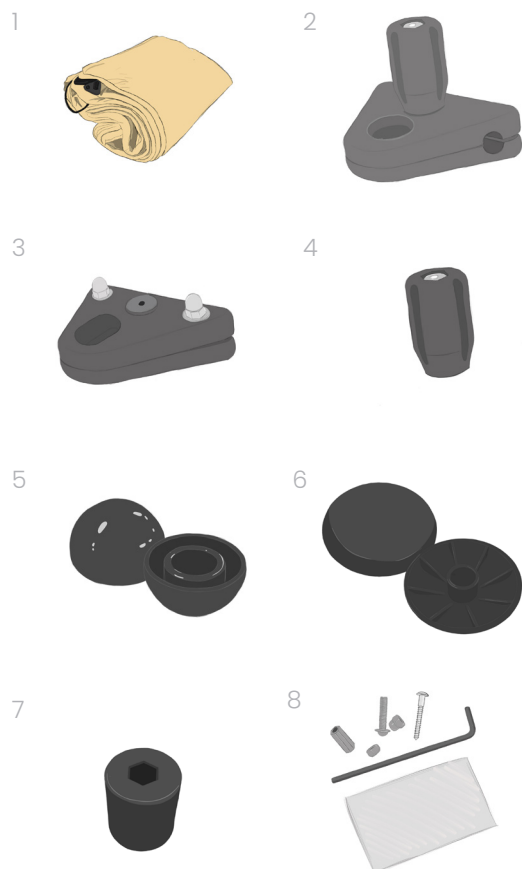
Onderdelen

20 M X 15 M

Controleer om te beginnen of alle onderdelen compleet zijn. Afhankelijk van de palen die je gebruikt en het ontwerp dat je hebt gekozen, heb je mogelijk bepaalde accessoires wel of niet nodig. Hieronder vind je een lijst met alle accessoires die bij je stretchtent worden geleverd:

Inbegrepen bij de tent

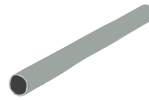
N°	BESCHRIJVING	AANTAL
1	Tent zeil	1
2	Zijklemmen	42
3	Hoekklemmen	4
4	Handklem (in zipzak #1)	14
5	Masttop klein	5
6	Masttop XL	10
7	Adapter (alleen vereist voor houten palen)	15
8	Gripzakjes *	3



Stevige aluminium palen

N°	BESCHRIJVING	AANTAL
1	Aluminium paal 80 cm (Ø 60 mm)	8
2	Aluminium paal 80 cm voorgeboord (Ø 60 mm)	18
3	Aluminium paal 110 cm (Ø 60 mm)	28
4	Aluminium koppelstuk (Ø 60 mm)	36
5	Aluminium paal 110 cm (Ø 80 mm)	24
6	Aluminium paal 80 cm (Ø 80 mm)	8
7	Aluminium koppelstuk (Ø 80 mm)	24
8	Paalvoet	26
9	Deksel voor voorgeboorde paal	18
10	Adapter/voet voor middenpaal	16

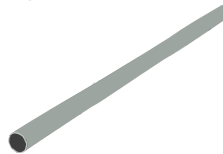
1



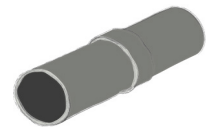
2



3



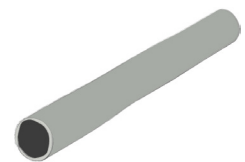
4



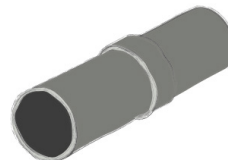
5



6



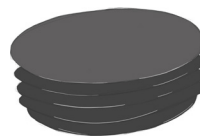
7



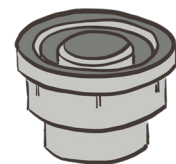
8



9



10



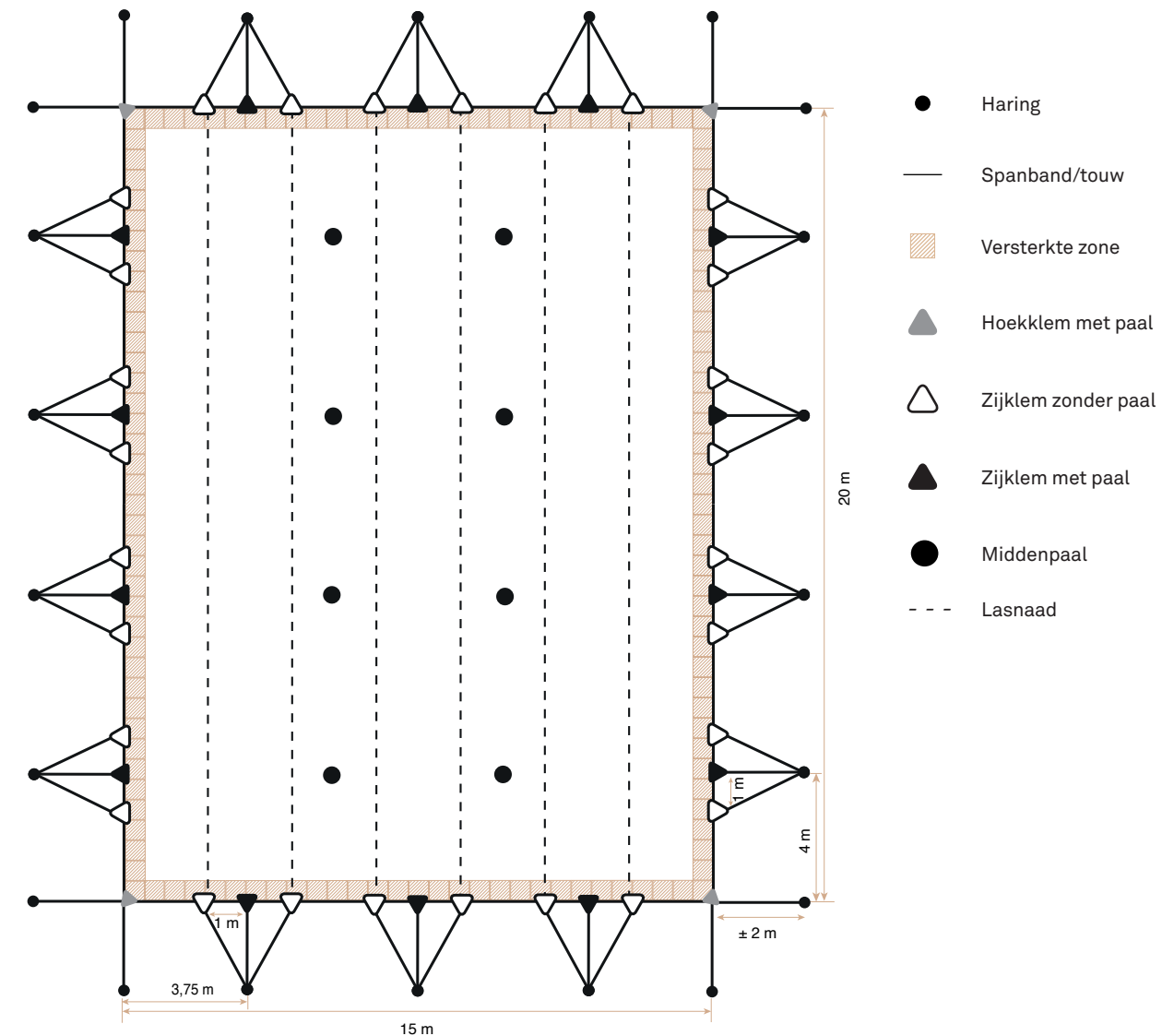
Bouwplan

20 M X 15 M

Er zijn verschillende ontwerpen mogelijk met de stretchtenten, maar we zullen er hier twee uitleggen: het safariontwerp en het vrijvormontwerp.

Safari

Het safari-ontwerp wordt gekenmerkt door relatief weinig palen en meer klemmen. Aan de ene kant is er een klem aan de bovenkant van elke zijpaal. Er is ook een klem gemonteerd op het zeil aan elke zijde van de paal. De spanbanden/touwen van alle drie de klemmen worden naar hetzelfde verankeringspunt getrokken.



- ▲ Aluminium paal: 240 cm (3 x 80 cm) - Houten paal: 240 cm
- ▲ Aluminium paal: 300 cm (2 x 110 cm + 1 x 80 cm) - Houten paal: 300 cm
- Aluminium paal: 410 cm (3 x 110 cm + 1 x 80 cm) - Houten paal: 420 cm

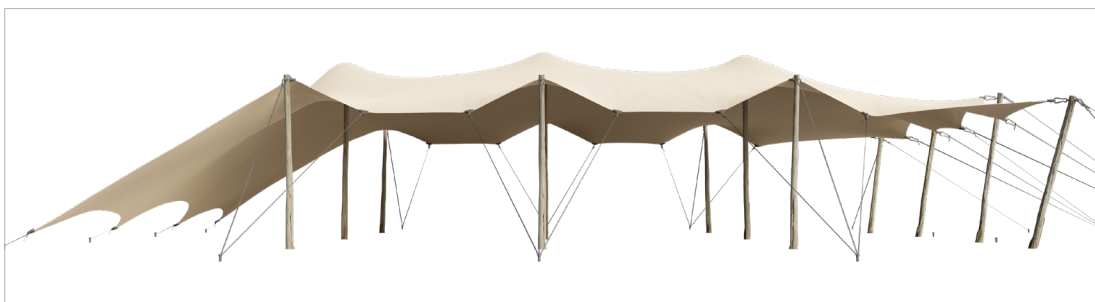


Vrije vorm

Een van de voordelen van de stretchtent is de vrijheid van ontwerp. Naast de twee reguliere ontwerpopties kan je je creativiteit de vrije loop laten en zelfs experimenteren met het ontwerp; open zijanten, gesloten zijanten, een combinatie van beide, deels safaridesign, deels standaarddesign - de sky is the limit. Zelfs als de tent al is opgezet, kun je de configuratie gemakkelijk veranderen door stokken of palen toe te voegen of te verwijderen!

Hieronder vind je een aantal tips & trucs waar je rekening mee moet houden:

- » Zorg voor voldoende waterafvoer. Dat wil zeggen dat er voldoende niveauverschil moet zijn tussen de midden- en zijpalen. Dit voorkomt de vorming van waterzakken en beschermt de integriteit van de tent.
- » Gebruik de meegeleverde kleine masttoppen om de spanning beter te verdelen door extra drukpunten toe te voegen. Als je de zijkanten wilt sluiten, kun je de kleine masttoppen gebruiken om het niveauverschil te verkleinen door het zeil geleidelijk lager bij de grond aan te spannen.



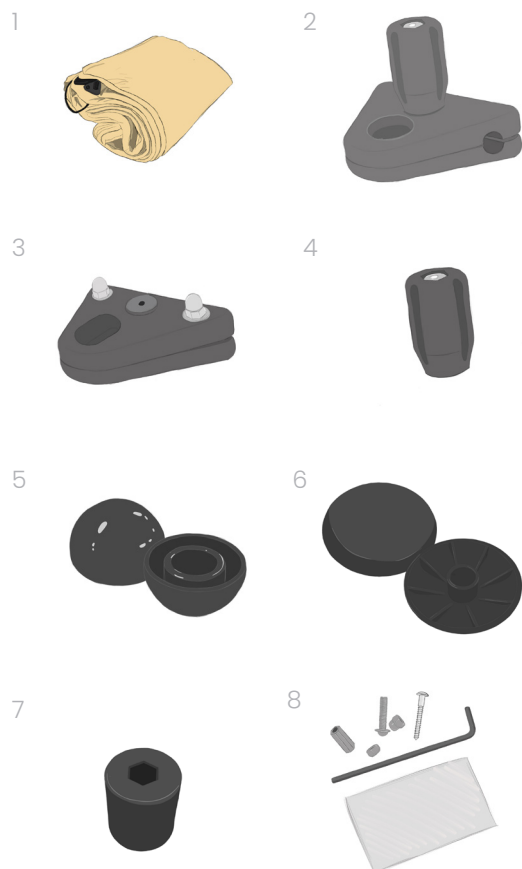
Pièces

20 M X 15 M

Pour commencer, vérifiez que toutes les pièces sont complètes. Selon les poteaux que vous utilisez et le modèle que vous avez choisi, vous pouvez avoir besoin de certains accessoires. Vous trouverez ci-dessous une liste de tous les accessoires fournis avec votre tente stretch :

Inclus avec la tente

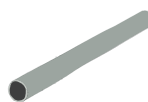
N°	DESCRIPTION	QUANTITÉ
1	Toile de tente	1
2	Pinces latérales	42
3	Pinces d'angle	4
4	Pince à main (dans le sachet zip n° 1)	14
5	Sommet de mât petit	5
6	Sommet de mât XL	10
7	Adaptateur pour bois (nécessaire uniquement pour poteaux en bois)	15
8	Sachets zip *	3



Poteaux robustes en aluminium

N°	DESCRIPTION	QUANTITÉ
1	Poteau en aluminium 80 cm (Ø 60 mm)	8
2	Poteau en aluminium 80 cm pré-percé (Ø 60 mm)	18
3	Poteau en aluminium 110 cm (Ø 60 mm)	28
4	Pièce d'accouplement en aluminium (Ø 60 mm)	36
5	Poteau en aluminium 110 cm (Ø 80 mm)	24
6	Poteau en aluminium 80 cm (Ø 80 mm)	8
7	Pièce d'accouplement en aluminium (Ø 80 mm)	24
8	Pied de poteau	26
9	Sommet de mât pour poteau prépercé	18
10	Adaptateur/base pour poteau central	16

1



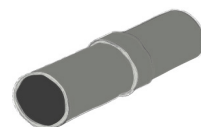
2



3



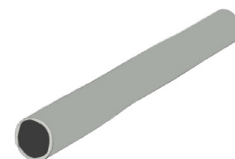
4



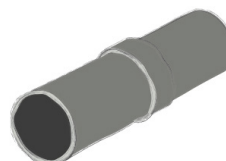
5



6



7



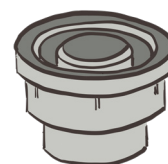
8



9



10



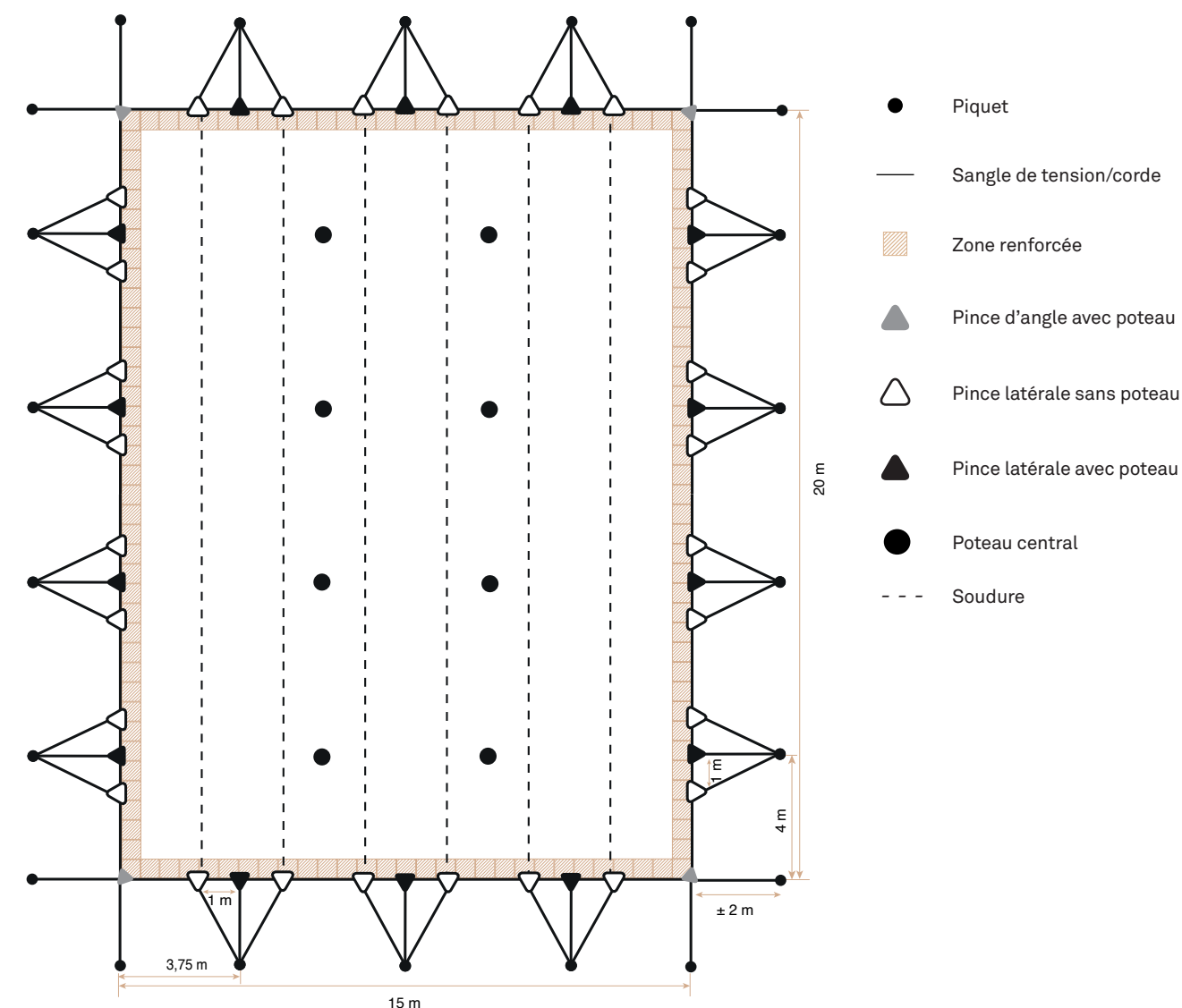
Plan de construction

20 M X 15 M

Les tentes extensibles peuvent être conçues de différentes manières, mais nous en présentons deux ici : le modèle safari et le modèle à forme libre.

Safari

Le modèle safari se caractérise par un nombre relativement faible de poteaux et un plus grand nombre de pinces. D'une part, il y a une pince au sommet de chaque poteau latéral. D'autre part, une attache est montée sur la toile aux deux côtés du mât. Les sangles/cordes de tension des trois pinces sont tirées vers le même point d'ancrage.



- ▲ Poteau en aluminium : 240 cm (3 x 80 cm) - Poteau en bois : 240 cm
- ▲ Poteau en aluminium : 300 cm (2 x 110 cm + 1 x 80 cm) - Poteau en bois : 300 cm
- Poteau en aluminium : 410 cm (3 x 110 cm + 1 x 80 cm) - Poteau en bois : 420 cm



Forme libre

L'un des avantages de la tente extensible est la liberté de conception. En plus des deux modèles habituels, vous pouvez laisser libre cours à votre créativité et même expérimenter avec le design : côtés ouverts, côtés fermés, une combinaison des deux, une partie du design safari, une partie du design standard - il n'y a pas de limite à ce que vous pouvez faire. Même lorsque la tente est déjà montée, vous pouvez facilement modifier la configuration en ajoutant ou en retirant des poteaux ou des pinces !

Vous trouverez ci-dessous quelques conseils et astuces à connaître :

- » Veillez à ce que l'écoulement de l'eau soit suffisant. C'est-à-dire qu'il doit y avoir une différence de niveau suffisante entre les poteaux centraux et les poteaux latéraux. Cela évite la formation de poches d'eau et protège l'intégrité de la tente.
- » Utilisez les petits sommets de mât fournis pour mieux répartir la tension par l'ajout de points de pression supplémentaires. Si vous souhaitez fermer les côtés, vous pouvez utiliser les petits sommets de mât pour réduire la différence de niveau en tendant la toile progressivement plus bas par rapport au sol.



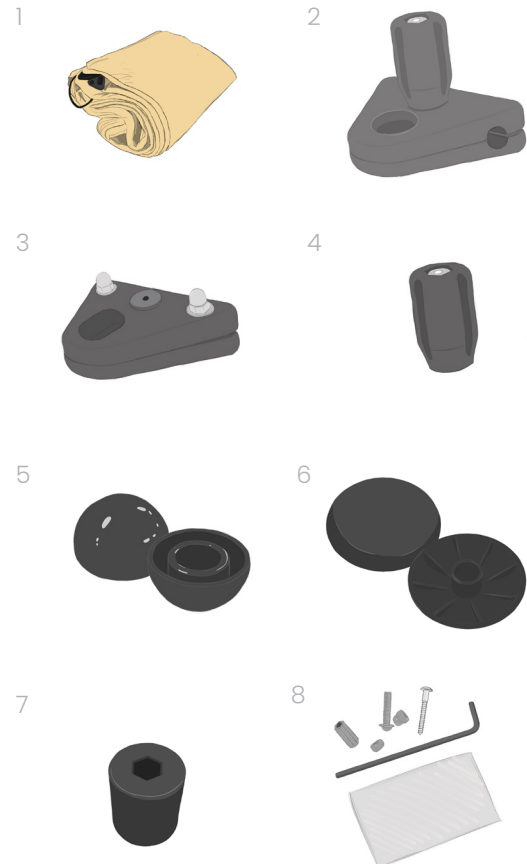
Teile

20 M X 15 M

Überprüfen Sie zunächst, ob alle Teile vollständig sind. Je nachdem, welche Pfähle Sie verwenden und für welches Design Sie sich entschieden haben, benötigen Sie bestimmte Zubehörteile. Nachstehend finden Sie eine Liste aller Zubehörteile, die mit Ihrem Zelt geliefert werden:

Im Lieferumfang des Zeltes enthalten

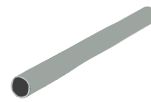
N°	BESCHREIBUNG	ANZAHL
1	Zeltplane	1
2	Seitenklemmen	42
3	Eckklemmen	4
4	Handklemme (im Zip-Beutel #1)	14
5	Mastkopf klein	5
6	Mastkopf XL	10
7	Holzadapter (nur erforderlich für Holzpfähle)	15
8	Zip-Beutel *	3



Stabile Aluminium-Stangen

N°	BESCHREIBUNG	ANZAHL
1	Aluminiumstange 80 cm (Ø 60 mm)	8
2	Aluminiumstange 80 cm vorgebohrt (Ø 60 mm)	18
3	Aluminiumstange 110 cm (Ø 60 mm)	28
4	Aluminium-Kupplungsstück (Ø 60 mm)	36
5	Aluminiumstange 110 cm (Ø 80 mm)	24
6	Aluminiumstange 80 cm (Ø 80 mm)	8
7	Aluminium-Kupplungsstück (Ø 80 mm)	24
8	Pfahlfuß	26
9	Decke für vorgebohrte Stange	18
10	Adapter/Fuß für Mittelpfahl	16

1



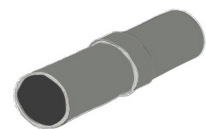
2



3



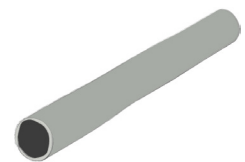
4



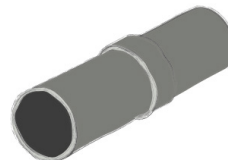
5



6



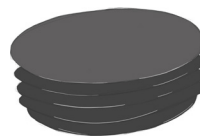
7



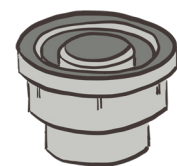
8



9



10



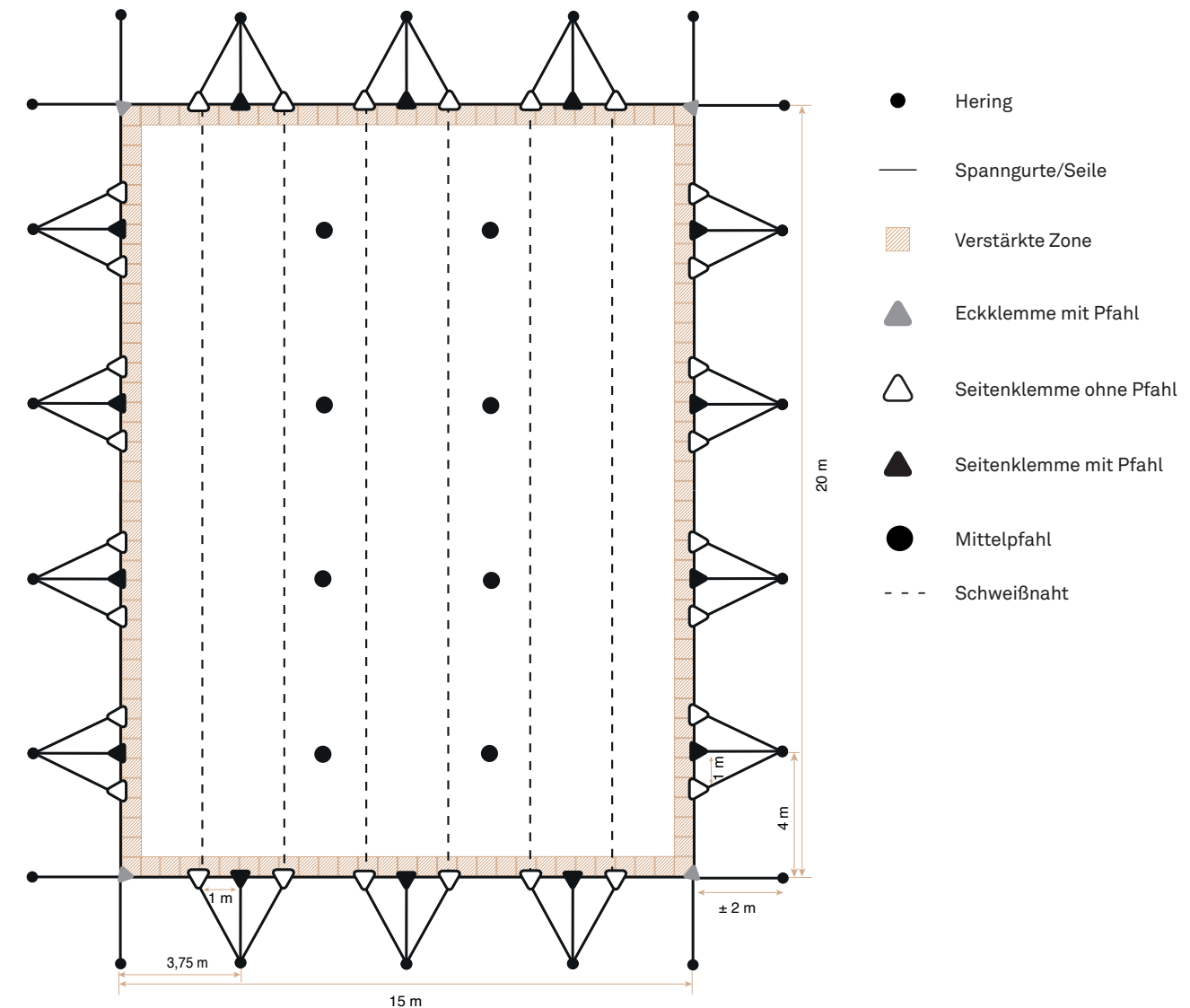
Bauplan




20 M X 15 M

Bei den Stretchzelten sind verschiedene Designs möglich, von denen wir hier zwei erläutern: das Safari-Design und das Freiform-Design.

Safari

Das Safari-Konzept zeichnet sich durch relativ wenige Pfähle und mehr Klemmen aus. Zum einen befindet sich an der Spitze jedes Seitenpfahls eine Klemme. Außerdem ist an den beiden Seiten der Pfähle jeweils eine Klemme an der Plane angebracht. Die Spannurte/Seile aller drei Klemmen werden an denselben Verankerungspunkt gezogen.



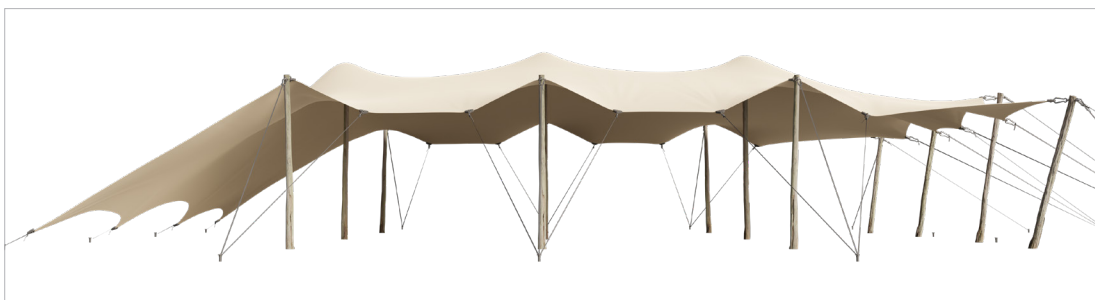
-  Aluminiumpfahl: 240 cm (3 x 80 cm) - Holzpfehl: 240 cm
-  Aluminiumpfahl: 300 cm (2 x 110 cm + 1 x 80 cm) - Holzpfehl: 300 cm
-  Aluminiumpfahl: 350 cm (3 x 110 cm + 1 x 80 cm) - Holzpfehl: 360 cm

Freiform

Einer der Vorteile des Stretchzeltes ist die Freiheit bei der Gestaltung. Zusätzlich zu den zwei regulären Designoptionen können Sie Ihrer Kreativität freien Lauf lassen und sogar mit dem Design experimentieren: offene Seiten, geschlossene Seiten, eine Kombination aus beidem, teils Safaridesign, teils Standarddesign - der Himmel ist die Grenze. Selbst wenn das Zelt bereits aufgebaut ist, können Sie die Konfiguration leicht ändern, indem Sie Pfähle oder Klammern hinzufügen oder entfernen!

Im Folgenden finden Sie einige Tipps und Tricks, die Sie beachten sollten:

- » Sorgen Sie für einen ausreichenden Wasserabfluss. Das heißt, es muss ein ausreichender Höhenunterschied zwischen den Mittel- und Seitenpfähle vorhanden sein. Dies verhindert die Bildung von Wassersäcken und schützt die Integrität des Zelt.
- » Verwenden Sie die mitgelieferten kleinen Mastköpfe, um die Spannung besser zu verteilen, indem Sie zusätzliche Druckpunkte schaffen. Wenn Sie die Seiten schließen wollen, können Sie die kleinen Mastköpfe verwenden, um den Höhenunterschied zu verringern, indem Sie die Plane allmählich tiefer zum Boden spannen.



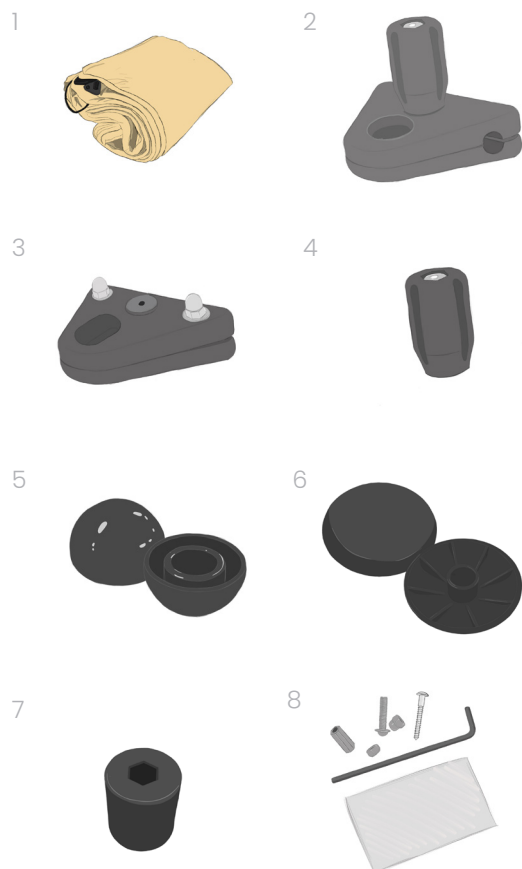
Piezas

20 M X 15 M

Para empezar, comprueba que todas las piezas estén completas. Dependiendo de los postes que utilices y del diseño que hayas elegido, es posible que necesites determinados accesorios. A continuación encontrarás una lista de todos los accesorios suministrados con tu carpa:

Lista de piezas incluidas con la carpa

Nº	DESCRIPCIÓN	CANTIDAD
1	Lona	1
2	Abrazaderas laterales	42
3	Abrazaderas de esquina	4
4	Pinza manual (en la bolsa zip nº 1)	14
5	Capuchón para poste pequeño	5
6	Capuchón para poste central XL	10
7	Adaptador de madera (sólo necesario para postes de madera)	15
8	Bolsas zip *	3



*La bolsa zip #1 contiene: perno hexagonal M8 x 60 (4 x), tuerca M8 (4 x), tuerca de unión M8 para utilizar con postes de madera (4 x), abrazadera manual (4 x)

La bolsa zip #2 contiene: tornillo de brida con cabeza hueca M8 x 35 (42 x), tuerca de sombrerete (42 x), parche para rasgaduras (1 x), llave hexagonal de 5 mm (1 x), tornillo para madera (15 x)

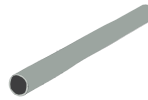
La bolsa zip #3 contiene: tuerca de unión M8 (14 x), tornillo de brida M8 x 80 (14 x), arandela M8 (84 x)



Postes de aluminio profesionales

Nº	DESCRIPCIÓN	CANTIDAD
1	Mástil de aluminio 80 cm (Ø 60 mm)	8
2	Mástil de aluminio 80 cm preperforado (Ø 60 mm)	18
3	Mástil de aluminio 110 cm (Ø 60 mm)	28
4	Pieza de conexión de aluminio (Ø 60 mm)	36
5	Mástil de aluminio 110 cm (Ø 80 mm)	24
6	Mástil de aluminio 80 cm (Ø 80 mm)	8
7	Pieza de conexión de aluminio (Ø 80 mm)	24
8	Base para mástiles	26
9	Capuchón para poste preperforado	18
10	Adaptador/base para poste central	16

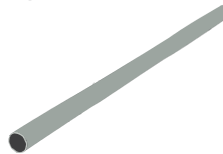
1



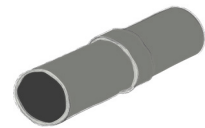
2



3



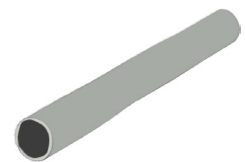
4



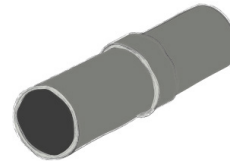
5



6



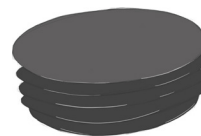
7



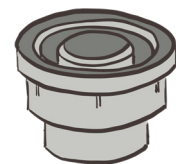
8



9



10



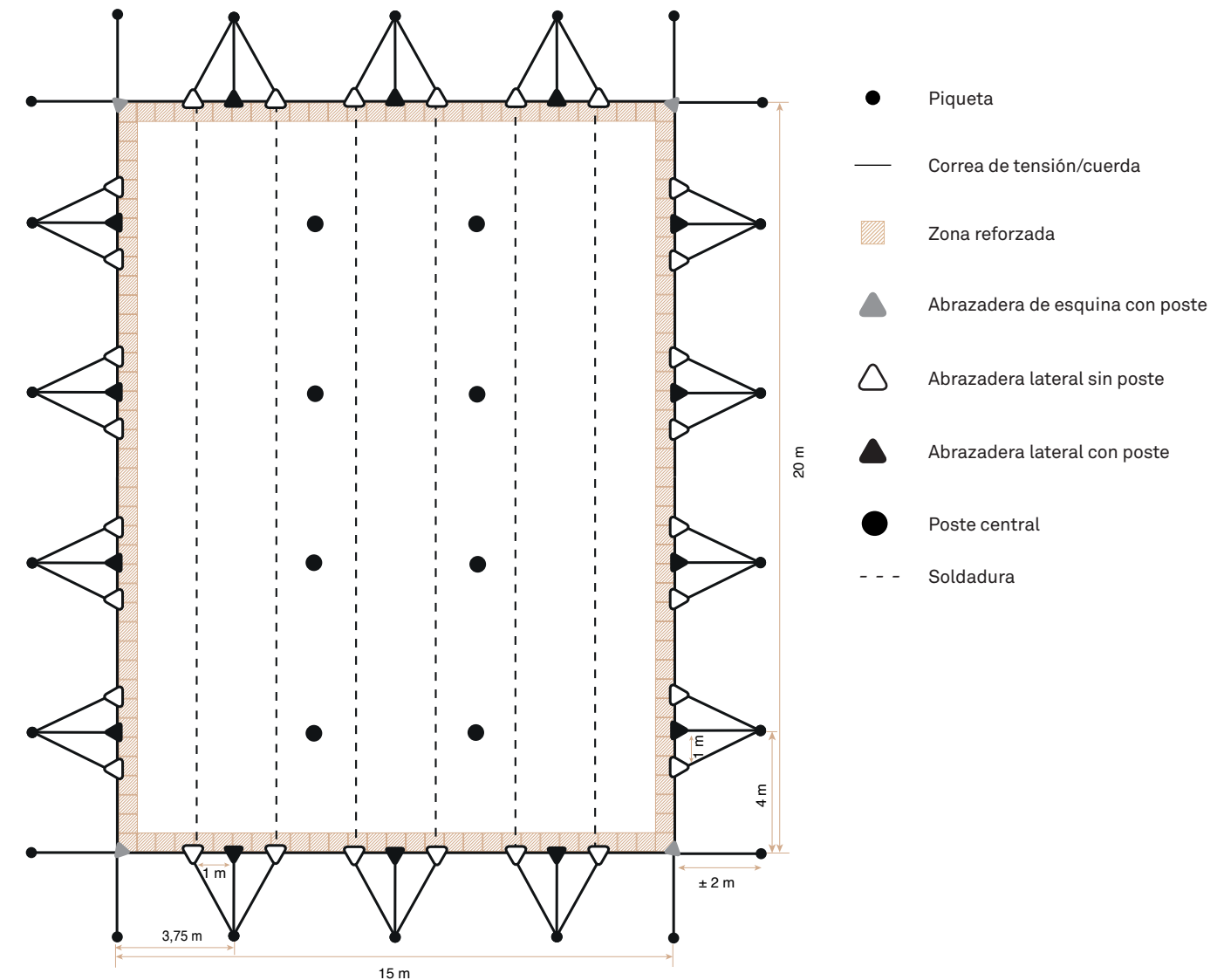
Plan de construcción

20 M X 15 M

Las carpas beduinas permiten varias configuraciones de montaje, pero vamos a explicar las dos posibilidades más comunes y utilizadas: la configuración safari y la configuración de forma libre.

Safari

La configuración safari se caracteriza por tener relativamente pocos postes y más abrazaderas. Por un lado, habrá una abrazadera en la parte superior de cada poste lateral. Además, se montan otras dos abrazaderas en la lona a cada lado del poste. Las correas/cuerdas de tensión de las tres abrazaderas se tiran al mismo punto de anclaje.



- ▲ Poste de aluminio: 240 cm (3 x 80 cm) - Poste de madera: 240 cm
- ▴ Poste de aluminio: 300 cm (2 x 110 cm + 1 x 80 cm) - Poste de madera: 300 cm
- Poste de aluminio: 350 cm (3 x 110 cm + 1 x 80 cm) - Poste de madera: 360 cm



Instalación libre

Uno de los puntos fuertes de la carpa beduina es su libertad de montaje. Además de las dos opciones de configuración habituales, puedes dar rienda suelta a tu creatividad y experimentar con el montaje: lados abiertos, lados cerrados, una combinación de ambos, en parte en configuración safari, en parte en configuración estándar, etc. Las posibilidades son infinitas. Incluso con la carpa montada, puedes cambiar fácilmente la configuración quitando o añadiendo postes o abrazaderas.

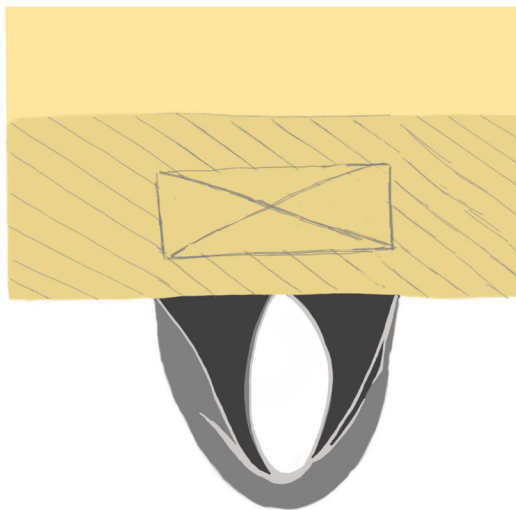
A continuación encontrarás algunos consejos y trucos que debes tener en cuenta:

- » Garantizar una caída de agua suficiente. Es decir, debe haber suficiente diferencia de nivel entre los postes centrales y laterales. Esto evita la formación de bolsas de agua y protege la integridad de la carpa.
- » Utiliza los pequeños capuchones para postes suministrados para distribuir mejor la tensión añadiendo puntos de presión adicionales. Si deseas cerrar las paredes laterales, puedes utilizar los pequeños capuchones para postes para reducir la diferencia de nivel tensando la lona gradualmente más abajo del suelo.



Stretch tent

Loops



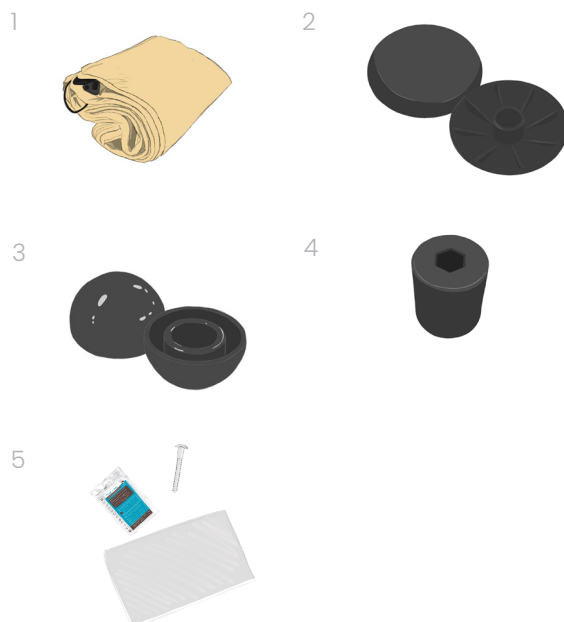
Parts

20 M X 15 M

To begin with, check that all of the parts are complete. Depending on which poles you are using and which design you have chosen, you may need certain accessories. Please find below a list of all the accessories supplied with your tent:

Included with the tent

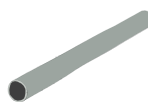
N°	DESCRIPTION	QUANTITY
1	Tent canvas	1
2	Pole cap XL	10
3	Pole cap small	5
4	Wooden adaptor (only required for wooden poles)	15
5	Zip bag *	1



Sturdy aluminium poles

N°	DESCRIPTION	QUANTITY
1	Aluminium pole 80 cm (Ø 60 mm)	8
2	Aluminium pole 80 cm pre-drilled (Ø 60 mm)	18
3	Aluminium pole 110 cm (Ø 60 mm)	28
4	Aluminium coupling piece (Ø 60 mm)	36
5	Aluminium pole 110 cm (Ø 80 mm)	24
6	Aluminium pole 80 cm (Ø 80 mm)	8
7	Aluminium coupling piece (Ø 80 mm)	24
8	Pole foot	26
9	Pole cap for pre-drilled pole	18
10	Adapter/base for center pole	16

1



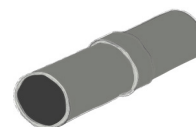
2



3



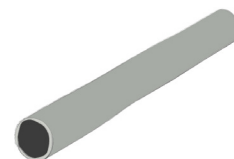
4



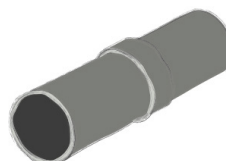
5



6



7



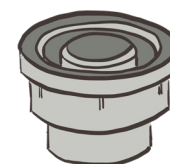
8



9



10



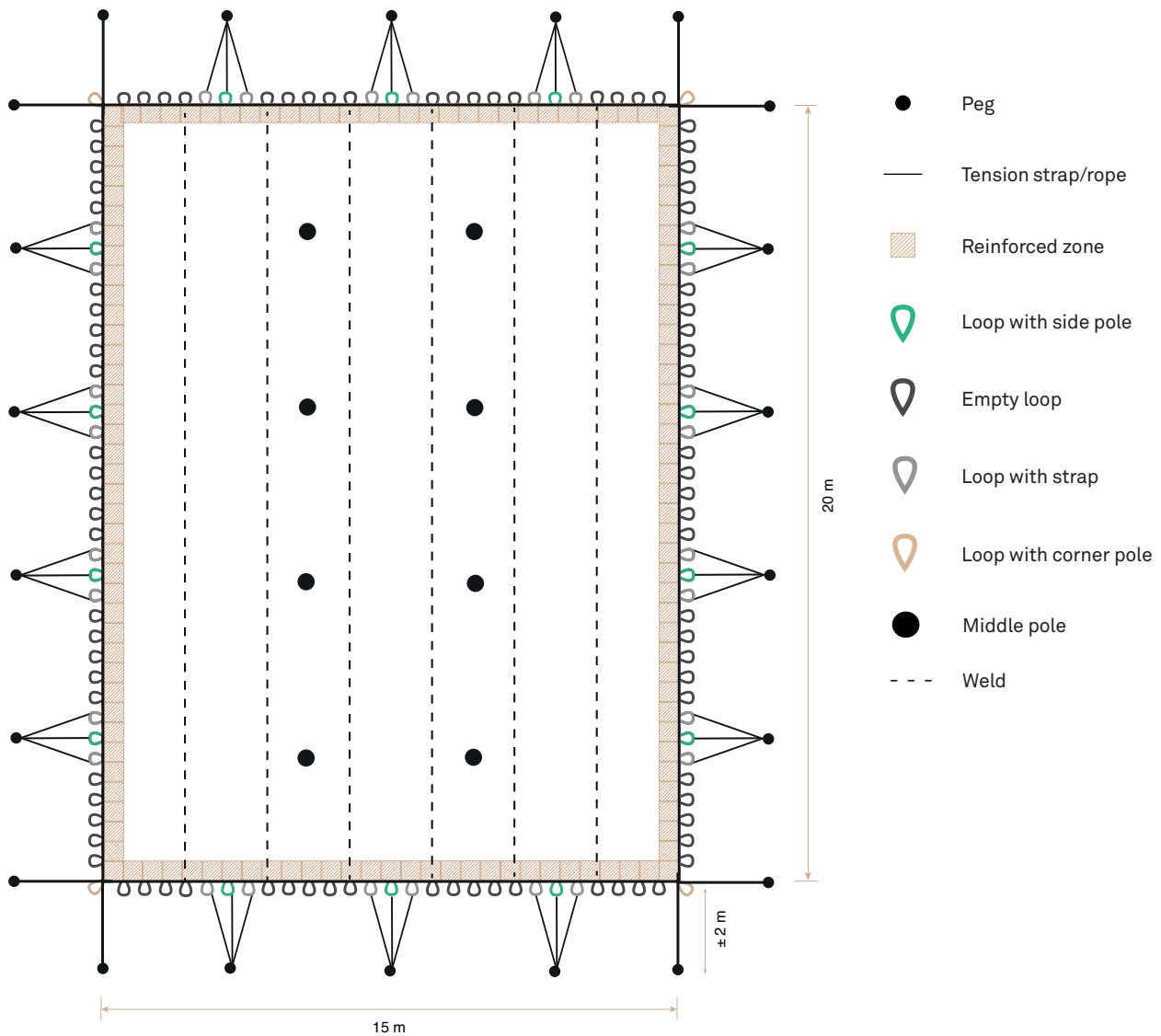
Buildplan

20 M X 15 M

Various designs are possible with the stretch tents, but we will explain two here: the safari design and the freeform design.

Safari

The safari design is characterised by relatively few poles. On the one hand there is a loop at the top of each side pole. On the loops to the left and the right a strap is fixed. All tension straps/ropes are pulled to the same anchoring point.



◊ Aluminium pole: 240 cm (3 x 80 cm) - Wooden pole: 240 cm

◊ Aluminium pole: 300 cm (2 x 110 cm + 1 x 80 cm) - Wooden pole: 300 cm

● Aluminium pole: 410 cm (3 x 110 cm + 1 x 80 cm) - Wooden pole: 420 cm



Freeform

One of the advantages of the stretch tent is the freedom of design. In addition to the two regular design options, you can let your creativity go wild and even experiment with the design; open sides, closed sides, a combination of both, part safari design, part standard design - the sky is the limit. Even when the tent has already been erected, you can easily change the configuration by adding or removing poles!

Please find below a few tips & tricks to be aware of:

- » Ensure sufficient water run-off. That is to say, there must be sufficient difference in levels between the centre and side poles. This prevents the formation of water pockets and protects the integrity of the tent.
- » Use the supplied small pole caps to distribute the tension better by the addition of extra pressure points. If you want to close the sides, you can use the small pole caps to reduce the level difference by tensing the canvas gradually lower to the ground.



Onderdelen

20 M X 15 M

Controleer om te beginnen of alle onderdelen compleet zijn. Afhankelijk van de palen die je gebruikt en het ontwerp dat je hebt gekozen, heb je mogelijk bepaalde accessoires wel of niet nodig. Hieronder vind je een lijst met alle accessoires die bij je stretchtent worden geleverd:

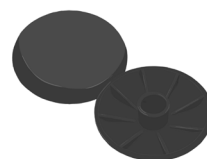
Inbegrepen bij de tent

N°	BESCHRIJVING	AANTAL
1	Tentzeil	1
2	Masttop XL	10
3	Masttop klein	5
4	Adapter (alleen vereist voor houten palen)	15
5	Gripzakje *	1

1



2



3



4



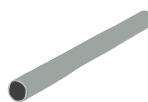
5



Stevige aluminium palen

N°	BESCHRIJVING	AANTAL
1	Aluminium paal 80 cm (Ø 60 mm)	8
2	Aluminium paal 80 cm voorgeboord (Ø 60 mm)	18
3	Aluminium paal 110 cm (Ø 60 mm)	28
4	Aluminium koppelstuk (Ø 60 mm)	36
5	Aluminium paal 110 cm (Ø 80 mm)	24
6	Aluminium paal 80 cm (Ø 80 mm)	8
7	Aluminium koppelstuk (Ø 80 mm)	24
8	Paalvoet	26
9	Deksel voor voorgeboorde paal	18
10	Adapter/voet voor middenpaal	16

1



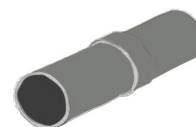
2



3



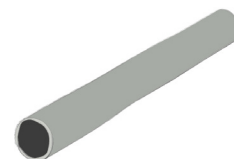
4



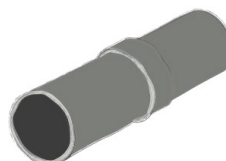
5



6



7



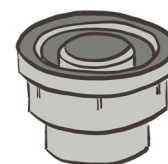
8



9



10



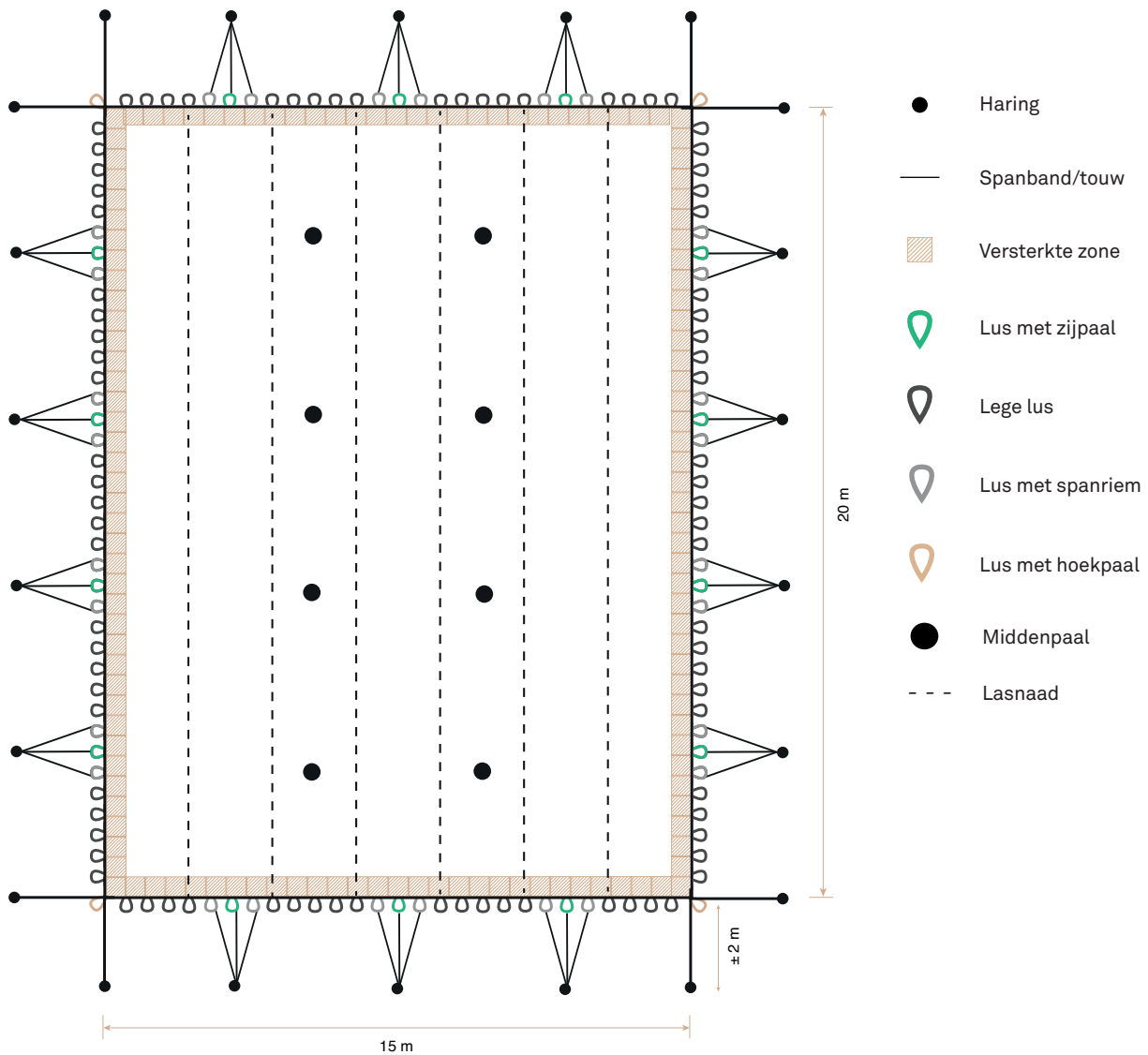
Bouwplan

20 M X 15 M

Er zijn verschillende ontwerpen mogelijk met de stretchtenten, maar we zullen er hier twee uitleggen: het safariontwerp en het vrijvormontwerp.

Safari

Het safari-ontwerp wordt gekenmerkt door relatief weinig palen. Aan de ene kant is er een lus aan de bovenkant van elke zijpaal. Aan de lussen links en rechts van de paal is een spanband bevestigd. Alle spanbanden/touwen worden naar hetzelfde verankeringspunt getrokken.



- 📍 Aluminium paal: 240 cm (3 x 80 cm) - Houten paal: 240 cm
- 📍 Aluminium paal: 300 cm (2 x 110 cm + 1 x 80 cm) - Houten paal: 300 cm
- Aluminium paal: 410 cm (3 x 110 cm + 1 x 80 cm) - Houten paal: 420 cm



Vrije vorm

Een van de voordelen van de stretchtent is de vrijheid van ontwerp. Naast de twee reguliere ontwerpopties kan je je creativiteit de vrije loop laten en zelfs experimenteren met het ontwerp; open zijanten, gesloten zijanten, een combinatie van beide, deels safaridesign, deels standaarddesign - de sky is the limit. Zelfs als de tent al is opgezet, kun je de configuratie gemakkelijk veranderen door palen toe te voegen of te verwijderen!

Hieronder vind je een aantal tips & trucs waar je rekening mee moet houden:

- » Zorg voor voldoende waterafvoer. Dat wil zeggen dat er voldoende niveauverschil moet zijn tussen de midden- en zijpalen. Dit voorkomt de vorming van waterzakken en beschermt de integriteit van de tent.
- » Gebruik de meegeleverde kleine masttoppen om de spanning beter te verdelen door extra drukpunten toe te voegen. Als je de zijanten wilt sluiten, kun je de kleine masttoppen gebruiken om het niveauverschil te verkleinen door het zeil geleidelijk lager bij de grond aan te spannen.



Pièces

20 M X 15 M

Pour commencer, vérifiez que toutes les pièces sont complètes. Selon les poteaux que vous utilisez et le modèle que vous avez choisi, vous pouvez avoir besoin de certains accessoires. Vous trouverez ci-dessous une liste de tous les accessoires fournis avec votre tente stretch :

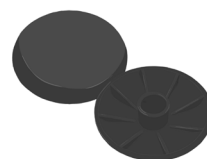
Inclus avec la tente

N°	DESCRIPTION	QUANTITÉ
1	Toile de tente	1
2	Sommet de mât XL	10
3	Sommet de mât petit	5
4	Adaptateur pour bois (nécessaire uniquement pour poteaux en bois)	15
5	Sachet zip *	1

1



2



3



4



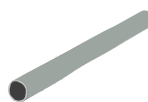
5



Poteaux robustes en aluminium

N°	DESCRIPTION	QUANTITÉ
1	Poteau en aluminium 80 cm (Ø 60 mm)	8
2	Poteau en aluminium 80 cm pré-percé (Ø 60 mm)	18
3	Poteau en aluminium 110 cm (Ø 60 mm)	28
4	Pièce d'accouplement en aluminium (Ø 60 mm)	36
5	Poteau en aluminium 110 cm (Ø 80 mm)	24
6	Poteau en aluminium 80 cm (Ø 80 mm)	8
7	Pièce d'accouplement en aluminium (Ø 80 mm)	24
8	Pied de poteau	26
9	Sommet de mât pour poteau prépercé	18
10	Adaptateur/base pour poteau central	16

1



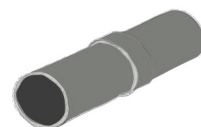
2



3



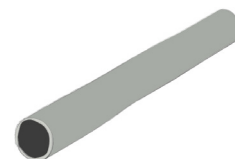
4



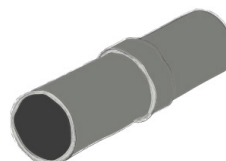
5



6



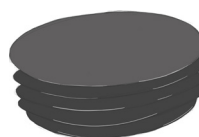
7



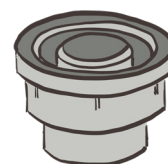
8



9



10



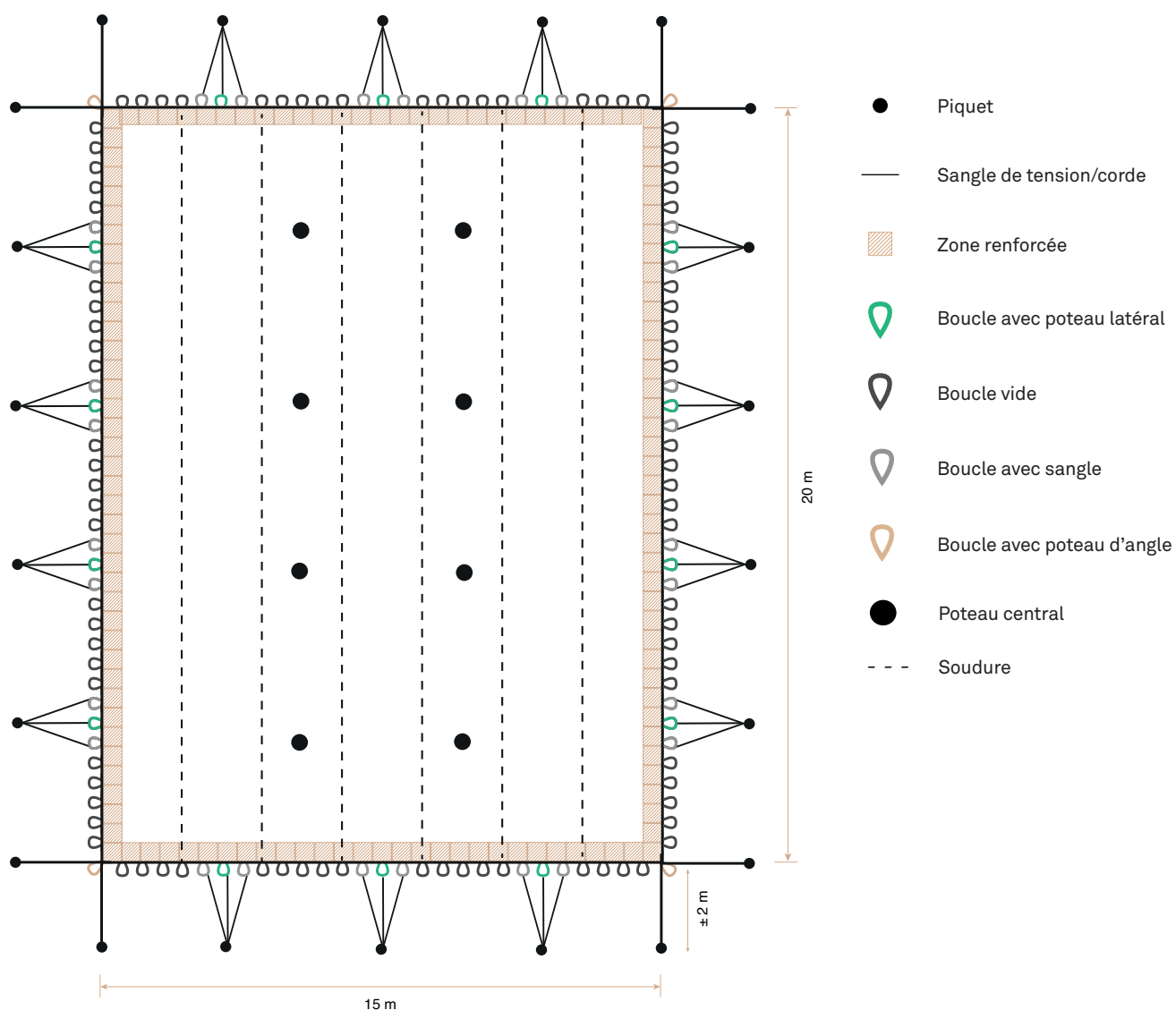
Plan de construction

20 M X 15 M

Les tentes extensibles peuvent être conçues de différentes manières, mais nous en présentons deux ici : le modèle safari et le modèle à forme libre.

Safari

Le modèle safari se caractérise par un nombre relativement réduit de poteaux. D'une part, il y a une boucle au sommet de chaque poteau latéral. Une sangle est fixée sur les boucles à gauche et à droite du poteau. Toutes les sangles/cordes de tension sont tirées vers le même point d'ancrage.



📍 Poteau en aluminium : 240 cm (3 x 80 cm) - Poteau en bois : 240 cm

📍 Poteau en aluminium : 300 cm (2 x 110 cm + 1 x 80 cm) - Poteau en bois : 300 cm

● Poteau en aluminium : 410 cm (3 x 110 cm + 1 x 80 cm) - Poteau en bois : 420 cm



Forme libre

L'un des avantages de la tente extensible est la liberté de conception. En plus des deux modèles habituels, vous pouvez laisser libre cours à votre créativité et même expérimenter avec le design : côtés ouverts, côtés fermés, une combinaison des deux, une partie du design safari, une partie du design standard - il n'y a pas de limite à ce que vous pouvez faire. Même lorsque la tente est déjà montée, vous pouvez facilement modifier la configuration en ajoutant ou en retirant des poteaux!

Vous trouverez ci-dessous quelques conseils et astuces à connaître :

- » Veillez à ce que l'écoulement de l'eau soit suffisant. C'est-à-dire qu'il doit y avoir une différence de niveau suffisante entre les poteaux centraux et les poteaux latéraux. Cela évite la formation de poches d'eau et protège l'intégrité de la tente.
- » Utilisez les petits sommets de mât fournis pour mieux répartir la tension par l'ajout de points de pression supplémentaires. Si vous souhaitez fermer les côtés, vous pouvez utiliser les petits sommets de mât pour réduire la différence de niveau en tendant la toile progressivement plus bas par rapport au sol.



Teile

20 M X 15 M

Überprüfen Sie zunächst, ob alle Teile vollständig sind. Je nachdem, welche Pfähle Sie verwenden und für welches Design Sie sich entschieden haben, benötigen Sie bestimmte Zubehörteile. Nachstehend finden Sie eine Liste aller Zubehörteile, die mit Ihrem Zelt geliefert werden:

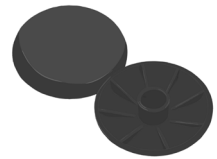
Im Lieferumfang des Zeltes enthalten

N°	BESCHREIBUNG	ANZAHL
1	Zeltplane	1
2	Mastkopf XL	10
3	Mastkopf klein	5
4	Holzadapter (nur erforderlich für Holzpfähle)	15
5	Zip-Beutel *	1

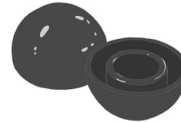
1



2



3



4



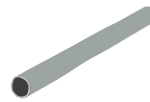
5



Stabile Aluminium-Pfähle

N°	BESCHREIBUNG	ANZAHL
1	Aluminiumstange 80 cm (Ø 60 mm)	8
2	Aluminiumstange 80 cm vorgebohrt (Ø 60 mm)	18
3	Aluminiumstange 110 cm (Ø 60 mm)	28
4	Aluminium-Kupplungsstück (Ø 60 mm)	36
5	Aluminiumstange 110 cm (Ø 80 mm)	24
6	Aluminiumstange 80 cm (Ø 80 mm)	8
7	Aluminium-Kupplungsstück (Ø 80 mm)	24
8	Pfahlfuß	26
9	Decke für vorgebohrte Stange	18
10	Adapter/Fuß für Mittelpfahl	16

1



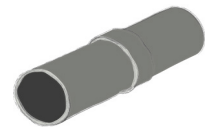
2



3



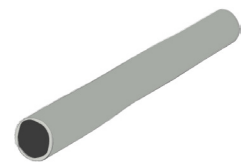
4



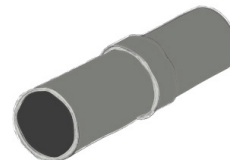
5



6



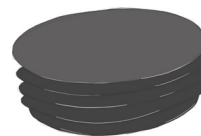
7



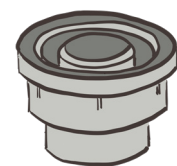
8



9



10



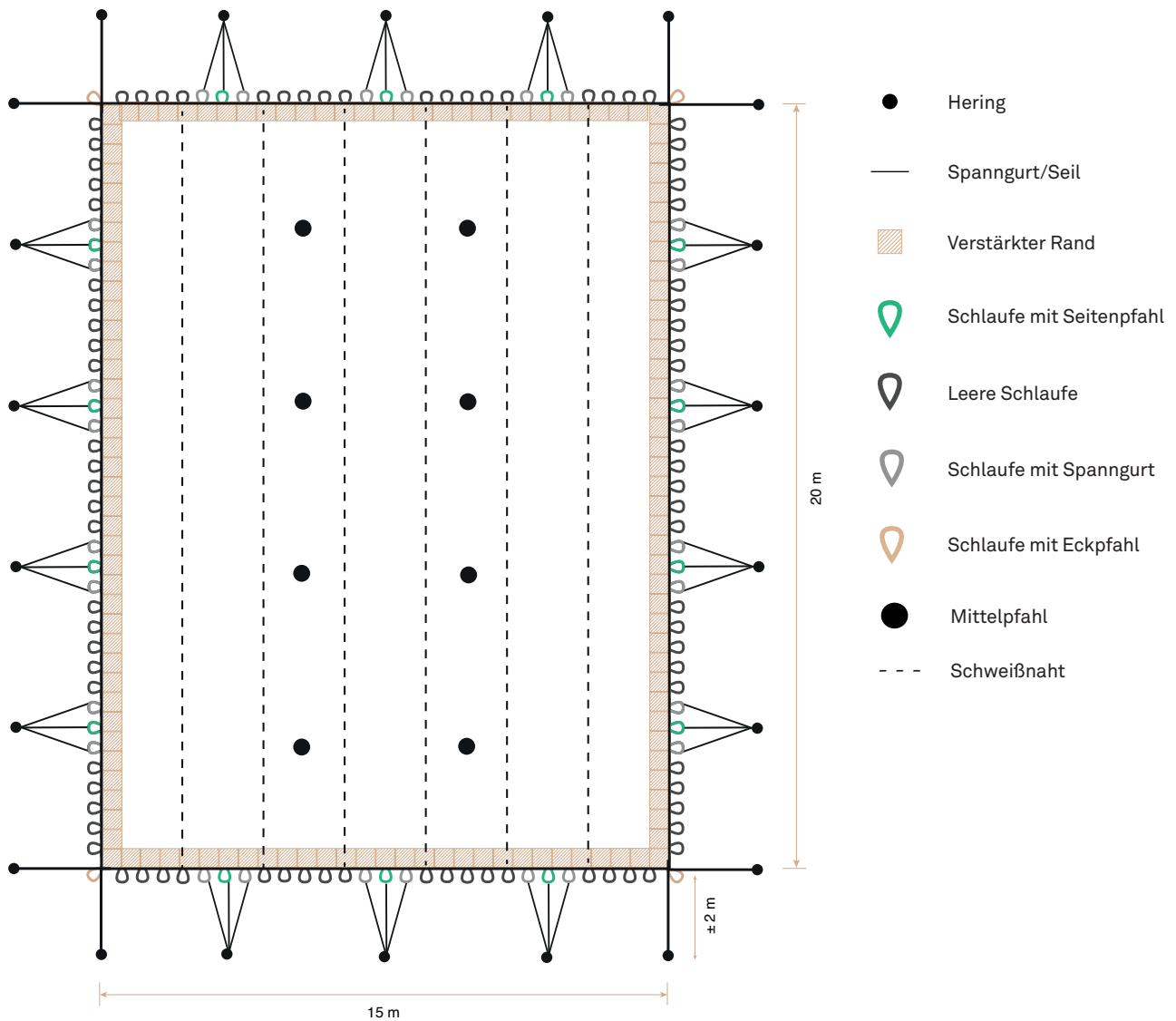
Bauplan




20 M X 15 M

Bei den Stretchzelten sind verschiedene Designs möglich, von denen wir hier zwei erläutern: das Safari-Design und das Freiform-Design.

Safari

Das Safari-Konzept zeichnet sich durch relativ wenige Pfähle aus. Zum einen befindet sich an der Spitze jedes Seitenpfahls eine Schlaufe. An den Schlaufen links und rechts vom Pfahl ist jeweils ein Gurt befestigt. Alle Spanngurte/Seile werden auf den gleichen Ankerpunkt gezogen.



-  Aluminiumpfahl: 240 cm (3 x 80 cm) - Holzpfahl: 240 cm
-  Aluminiumpfahl: 300 cm (2 x 110 cm + 1 x 80 cm) - Holzpfahl: 300 cm
-  Aluminiumpfahl: 410 cm (3 x 110 cm + 1 x 80 cm) - Holzpfahl: 420 cm

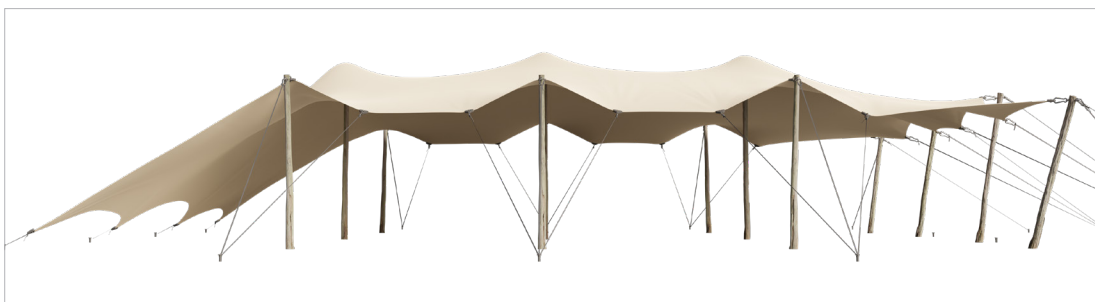


Freiform

Einer der Vorteile des Stretchzeltes ist die Freiheit bei der Gestaltung. Zusätzlich zu den zwei regulären Designoptionen können Sie Ihrer Kreativität freien Lauf lassen und sogar mit dem Design experimentieren: offene Seiten, geschlossene Seiten, eine Kombination aus beidem, teils Safaridesign, teils Standarddesign - der Himmel ist die Grenze. Selbst wenn das Zelt bereits aufgebaut ist, können Sie die Konfiguration leicht ändern, indem Sie Pfähle oder Klammern hinzufügen oder entfernen!

Im Folgenden finden Sie einige Tipps und Tricks, die Sie beachten sollten:

- » Sorgen Sie für einen ausreichenden Wasserabfluss. Das heißt, es muss ein ausreichender Höhenunterschied zwischen den Mittel- und Seitenpfähle vorhanden sein. Dies verhindert die Bildung von Wassersäcken und schützt die Integrität des Zelt.
- » Verwenden Sie die mitgelieferten kleinen Mastköpfe, um die Spannung besser zu verteilen, indem Sie zusätzliche Druckpunkte schaffen. Wenn Sie die Seiten schließen wollen, können Sie die kleinen Mastköpfe verwenden, um den Höhenunterschied zu verringern, indem Sie die Plane allmählich tiefer zum Boden spannen.



Piezas

20 M X 15 M

Para empezar, comprueba que todas las piezas estén completas. Dependiendo de los postes que utilices y del diseño que hayas elegido, es posible que necesites determinados accesorios. A continuación encontrarás una lista de todos los accesorios suministrados con tu carpa:

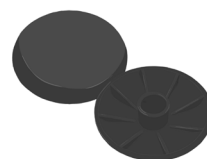
Lista de piezas incluidas con la carpa

Nº	DESCRIPCIÓN	CANTIDAD
1	Lona	1
2	Capuchón XL para poste central	10
3	Capuchón pequeño para poste	5
4	Adaptador de madera (sólo necesario para postes de madera)	15
5	Bolsa zip *	1

1



2



3



4



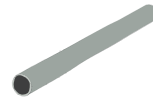
5



Postes de aluminio profesionales

Nº	DESCRIPCIÓN	CANTIDAD
1	Mástil de aluminio 80 cm (Ø 60 mm)	8
2	Mástil de aluminio 80 cm preperforado (Ø 60 mm)	18
3	Mástil de aluminio 110 cm (Ø 60 mm)	28
4	Pieza de conexión de aluminio (Ø 60 mm)	36
5	Mástil de aluminio 110 cm (Ø 80 mm)	24
6	Mástil de aluminio 80 cm (Ø 80 mm)	8
7	Pieza de conexión de aluminio (Ø 80 mm)	24
8	Base para mástiles	26
9	Capuchón para poste preperforado	18
10	Adaptador/base para poste central	16

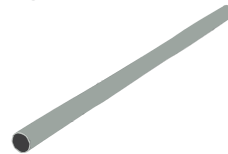
1



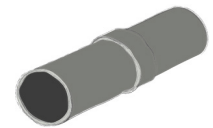
2



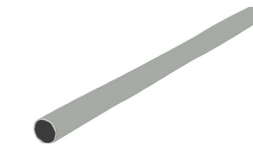
3



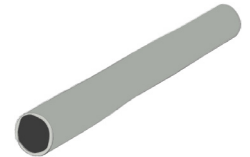
4



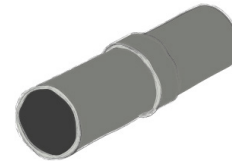
5



6



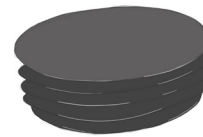
7



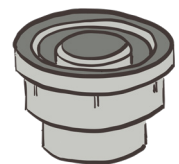
8



9



10



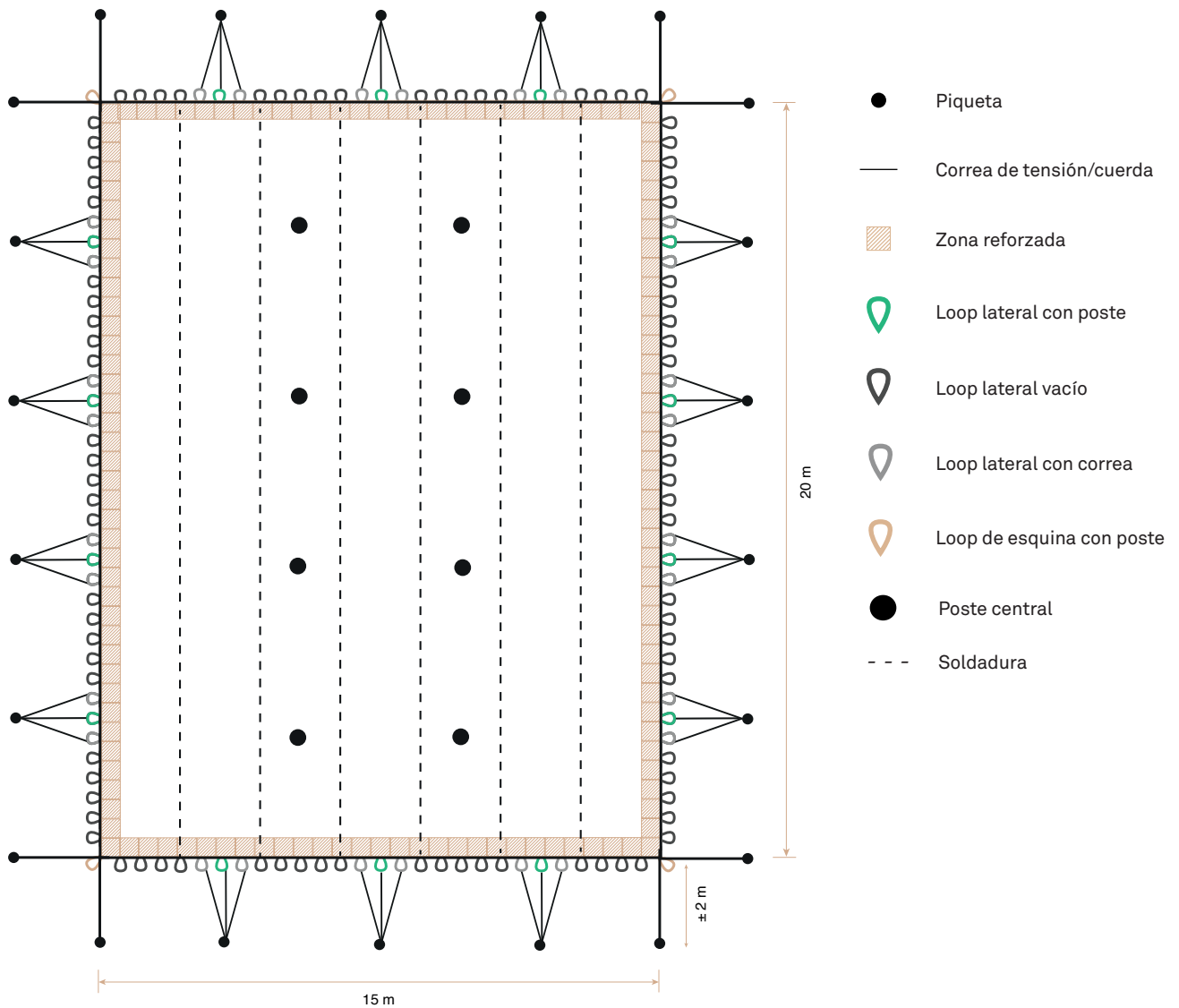
Plan de construcción

20 M X 15 M

Las carpas beduinas permiten varias configuraciones de montaje, pero vamos a explicar las dos posibilidades más comunes y utilizadas: la configuración safari y la configuración de forma libre.

Safari

La configuración safari se caracteriza por tener relativamente pocos postes. Por un lado, hay un loop en la parte superior de cada poste lateral. En los loops de la izquierda y la derecha del poste se fija una correa. Todas las correas/cuerdas de tensión se tiran al mismo punto de anclaje.



📍 Poste de aluminio: 240 cm (3 x 80 cm) - Poste de madera: 240 cm

📍 Poste de aluminio: 300 cm (2 x 110 cm + 1 x 80 cm) - Poste de madera: 300 cm

● Poste de aluminio: 410 cm (3 x 110 cm + 1 x 80 cm) - Poste de madera: 420 cm



Instalación libre

Uno de los puntos fuertes de la carpa beduina es su libertad de montaje. Además de las dos opciones de configuración habituales, puedes dar rienda suelta a tu creatividad y experimentar con el montaje: lados abiertos, lados cerrados, una combinación de ambos, en parte en configuración safari, en parte en configuración estándar, etc . Las posibilidades son infinitas. Incluso con la carpa montada, puedes cambiar fácilmente la configuración quitando o añadiendo postes o abrazaderas.

A continuación encontrarás algunos consejos y trucos que debes tener en cuenta:

- » Garantizar una caída de agua suficiente. Es decir, debe haber suficiente diferencia de nivel entre los postes centrales y laterales. Esto evita la formación de bolsas de agua y protege la integridad de la carpa.
- » Utiliza los pequeños capuchones para postes suministrados para distribuir mejor la tensión añadiendo puntos de presión adicionales. Si deseas cerrar las paredes laterales, puedes utilizar los pequeños capuchones para postes para reducir la diferencia de nivel tensando la lona gradualmente más abajo del suelo.





Scan to
discover our
products »

Potteriestraat 67 - 8980 Beselare
Lorentzstraat 2d2 - 6716 AD Ede
Calle Barroso,15 - 29001 Málaga

BELGIUM
THE NETHERLANDS
SPAIN

info@abnd.com
www.abnd.com

■ JUNI 2024